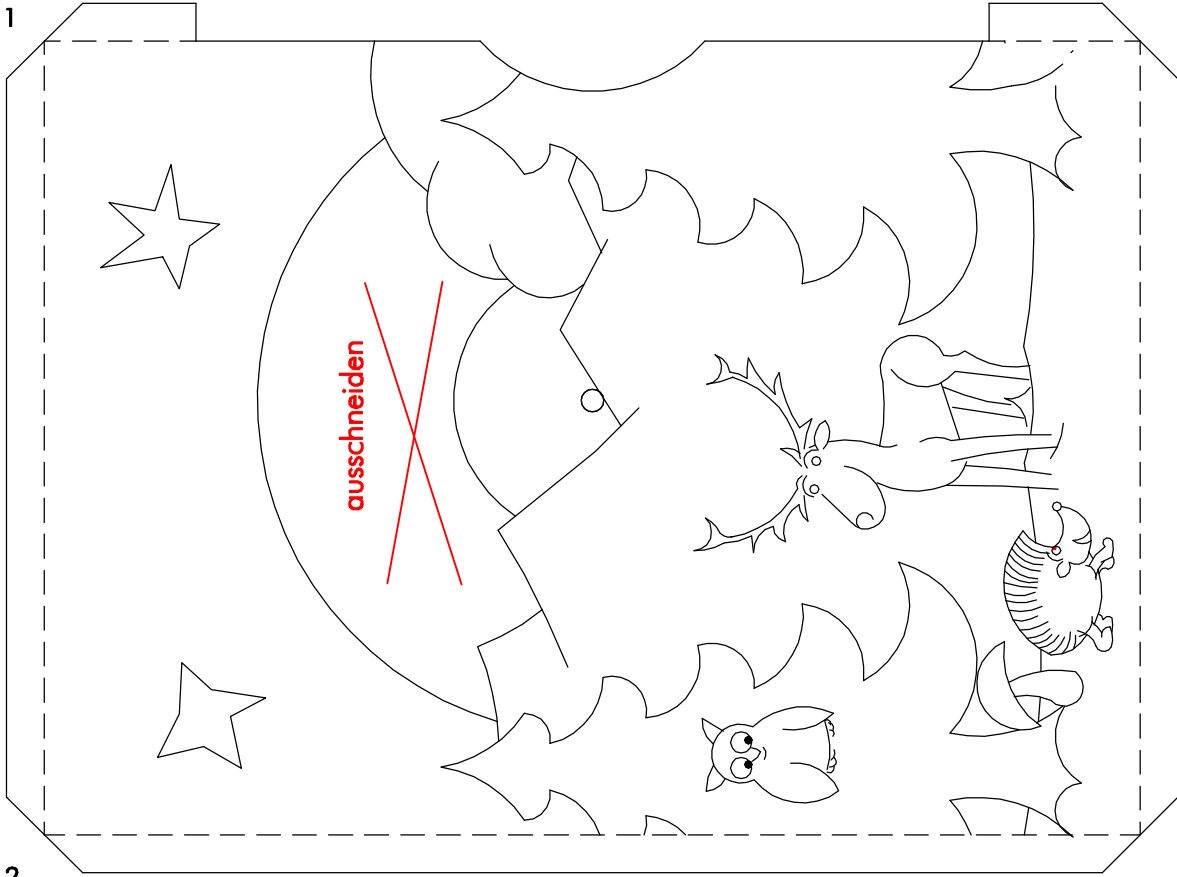
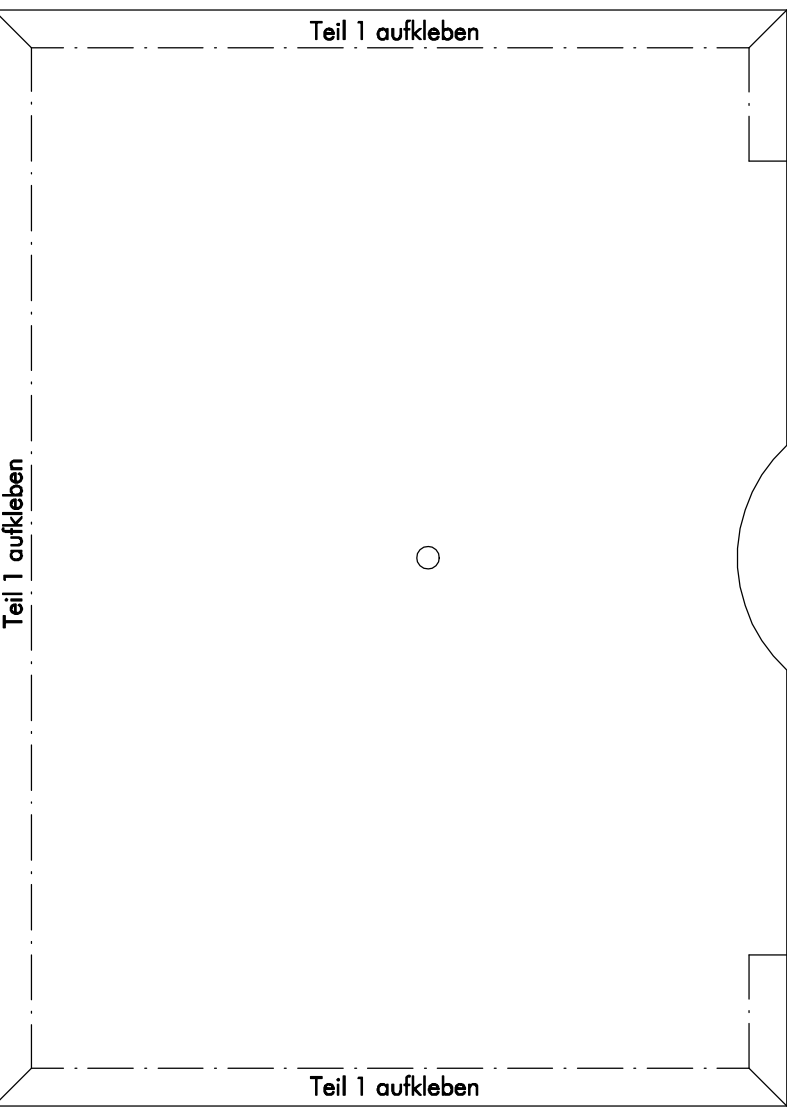


# Herr Hirsch

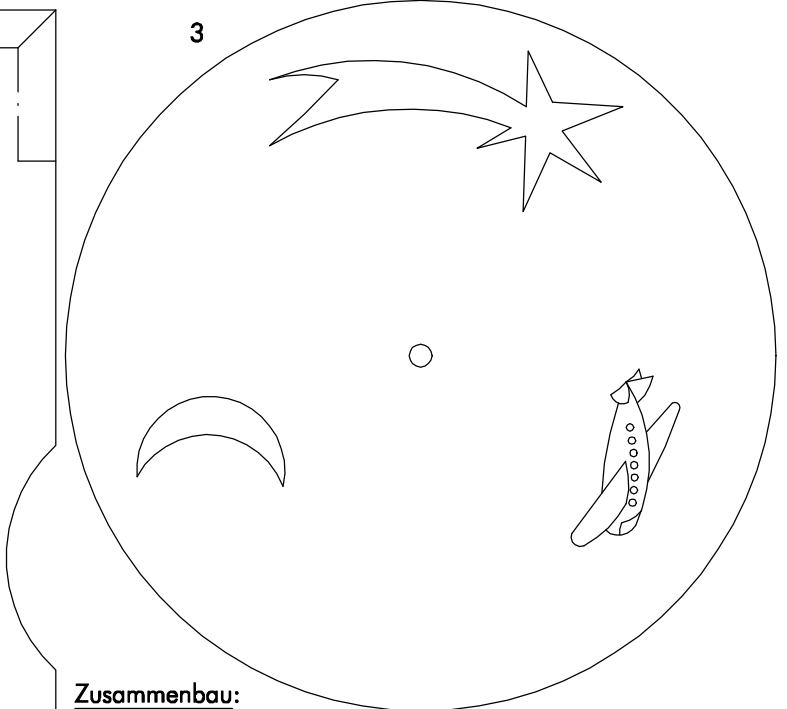
1



2



3



**Zusammenbau:**

1. Teile 1 und 3 ausmalen,
2. Strichlinien bei Teil 1 rillen,
3. alle Teile ausschneiden, nicht das Fenster in Teil 1 und das Loch in der Mitte aller drei Teile vergessen,
4. Klebelaschen von Teil 1 nach hinten umknicken und auf Teil 2 festkleben,
5. Teil 3 zwischen Teile 1 und 2 schieben und eine Musterbeutelklammer durch die Öffnung in der Mitte stecken und auf der Rückseite umbiegen.
6. Das Rad (Teil 3) lässt sich nun mit dem Finger drehen und zeigt nacheinander verschiedene Bilder.